

PODÉLNÝ PROFIL
km 4,706 114 - 9,134 749
M 1:4000/400

PARAMETRY LOMU
SKLONŮ

TERÉN
NIVELETA KOLEJE
NIVELETA KOLEJE
STÁVAJÍCÍ STAV
PLÁN TĚLESA ŽEL.SPODKU

----- PŘÍKOP PRAVÝ
----- PŘÍKOP LEVÝ

ROZDÍL VÝŠEK

KÓTY NIVELETY

KÓTY TERÉNU

SROVNÁVACÍ ROVINA
STANIČENÍ

SKLONOVÉ POMĚRY

SMĚROVÉ POMĚRY

TABULKA
PŘÍČNÝCH ŘEZŮ

TABULKA RYCHLOSTÍ

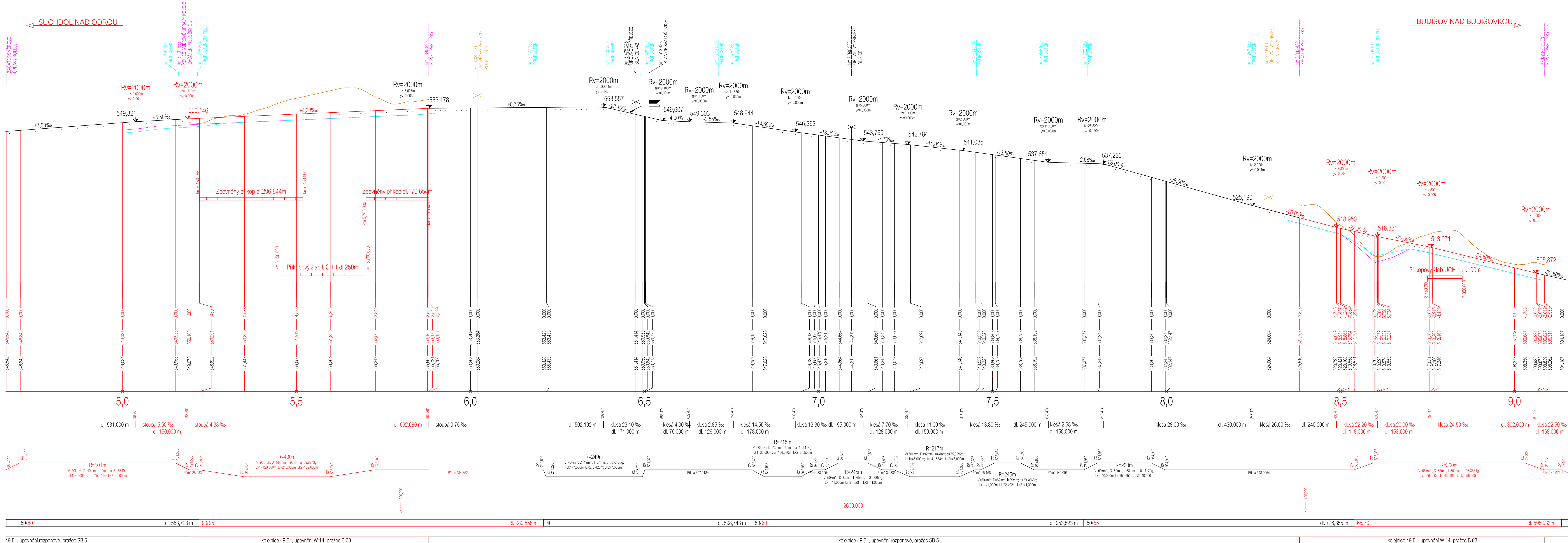
TABULKA
ŽELEZNIČNIHO SVRŠKU

MORAVSKOSLEZSKÝ KRAJ

SVATONOVICE

← SUCHDOL NAD ODRŮ

→ BUDIŠOV NAD BUDIŠOVKOU



POZN. POUŽITÁ NIVELETA TK

VÝŠKOVÝ SYSTÉM B.p.v.
SOÚRADNICOVÝ SYSTÉM: S-JTSK

PŘEDMĚT:	BAKALÁŘSKÁ PRÁCE			VYSOKÉ UČENÍ TECHNICKÉ V BRNĚ	FAKULTA STAVEBNÍ	
VEDOUCÍ PRÁCE:	Ing. TOMAŠ ŘÍHA					
VYPRACOVALA:	KATEŘINA ZWRTKOVÁ					
NÁZEV:	MODERNIZACE ŽELEZNIČNÍ TRATI VÍTKOV- BUDIŠOV NAD BUDIŠOVKOU		DATUM:	05/2024		
OBSAH:	PODÉLNÝ PROFIL ZVOLENÉ VARIANTY		FORMÁT:	7x1,5A4		
			MĚŘÍTKO:	1:4000/400		
			Č. VÝKRESU:	3b		